

Installation PFsense (BSD)





Sommaire :

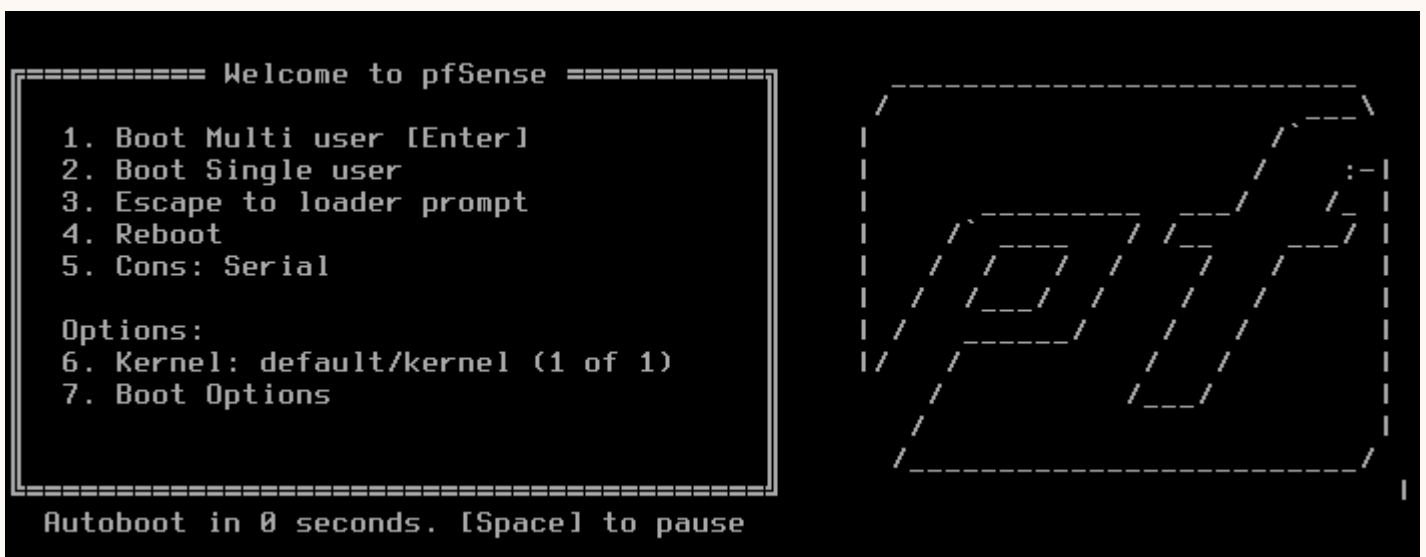
- 1- Prérequis
- 2- Installation

Installation PfSense

1- Prérequis

Cette procédure décrit les étapes de configuration et de gestion de pfSense (sur une machine virtuelle), une solution de pare-feu et de routeur open-source, afin de sécuriser et optimiser les communications réseau au sein de l'infrastructure.

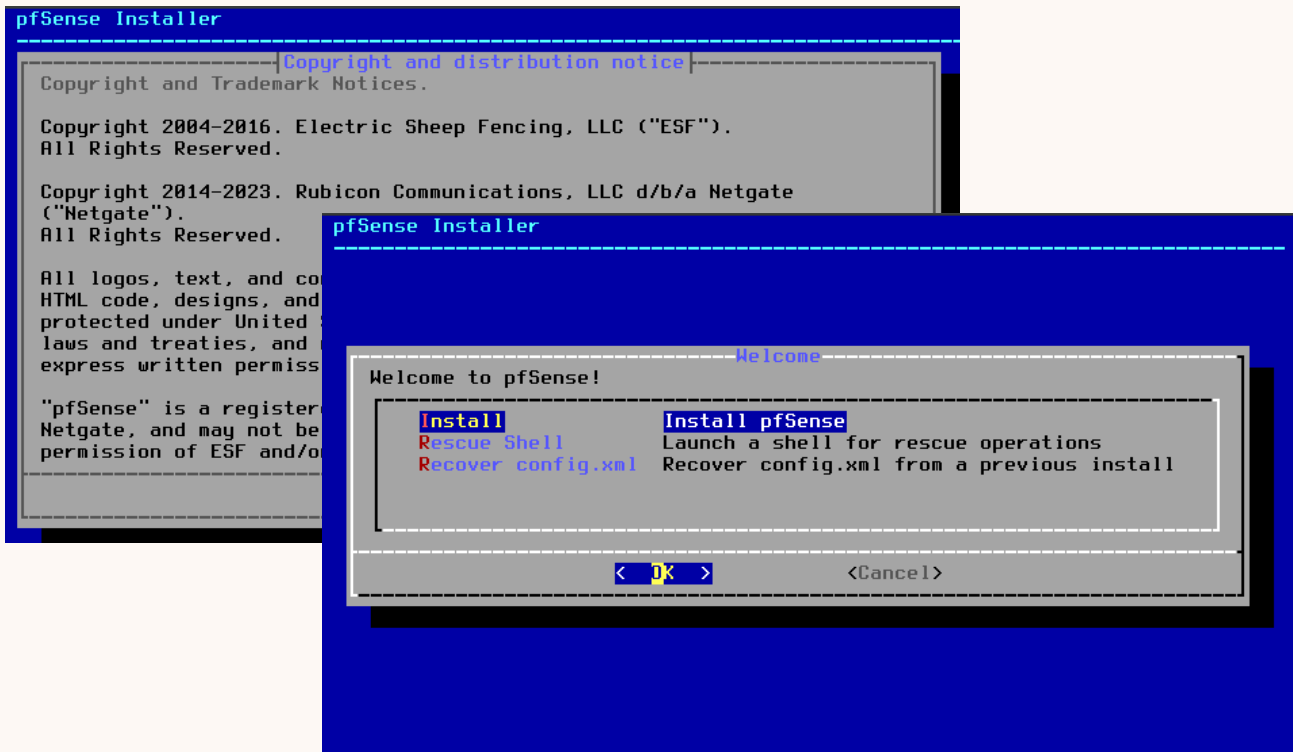
2- Installation :



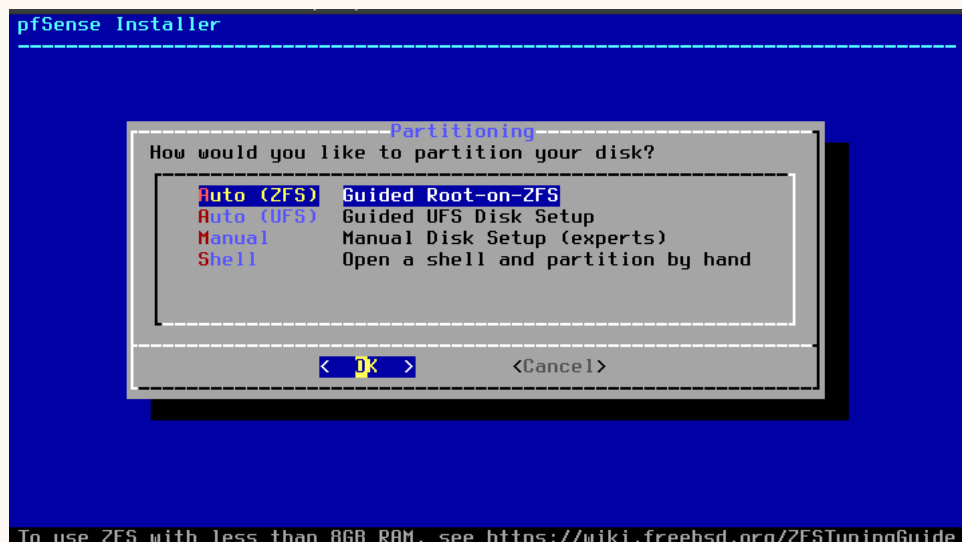
Installation PfSense



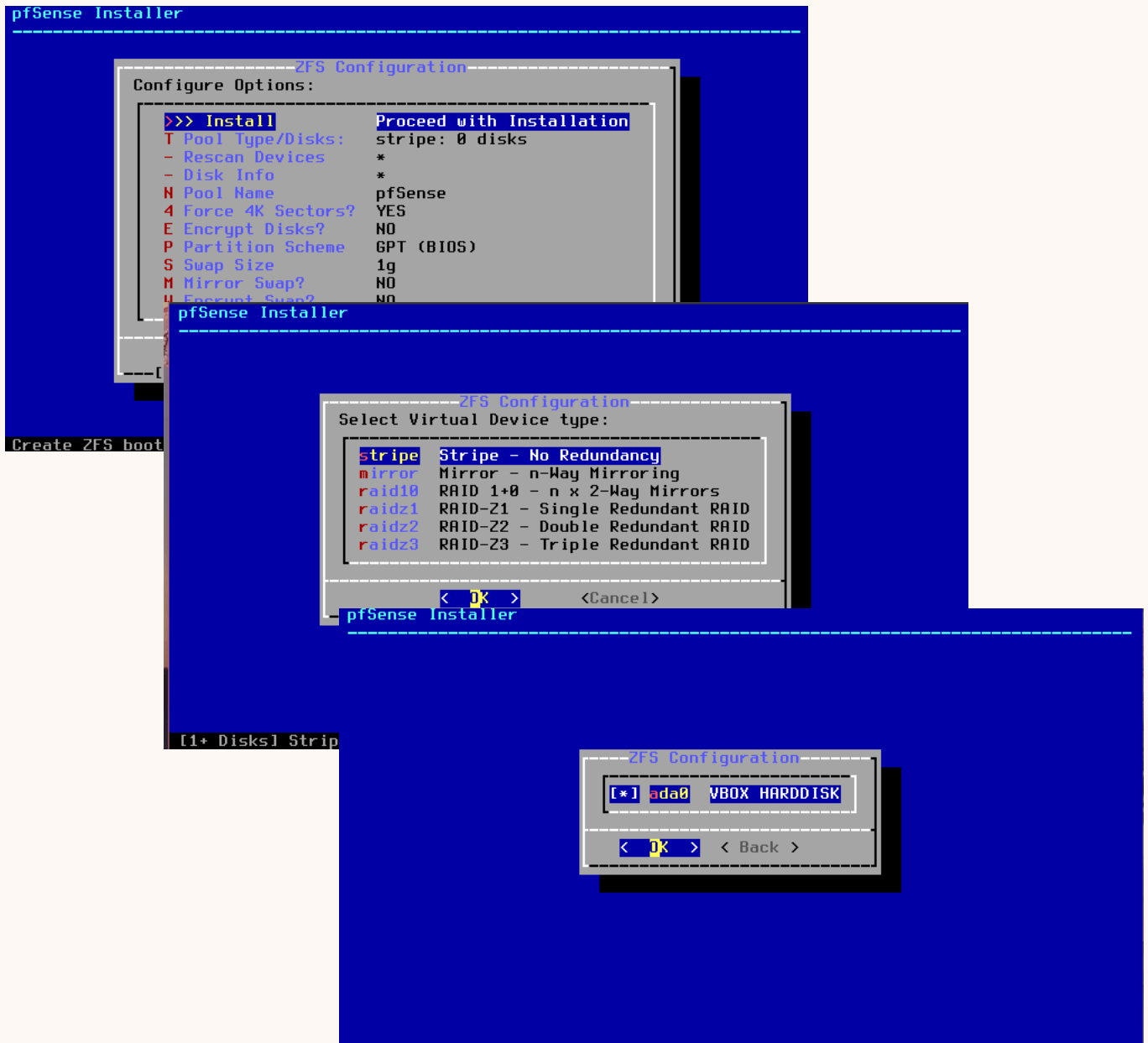
La navigation se fait avec les flèches, espace pour sélectionner, et entrée pour accep



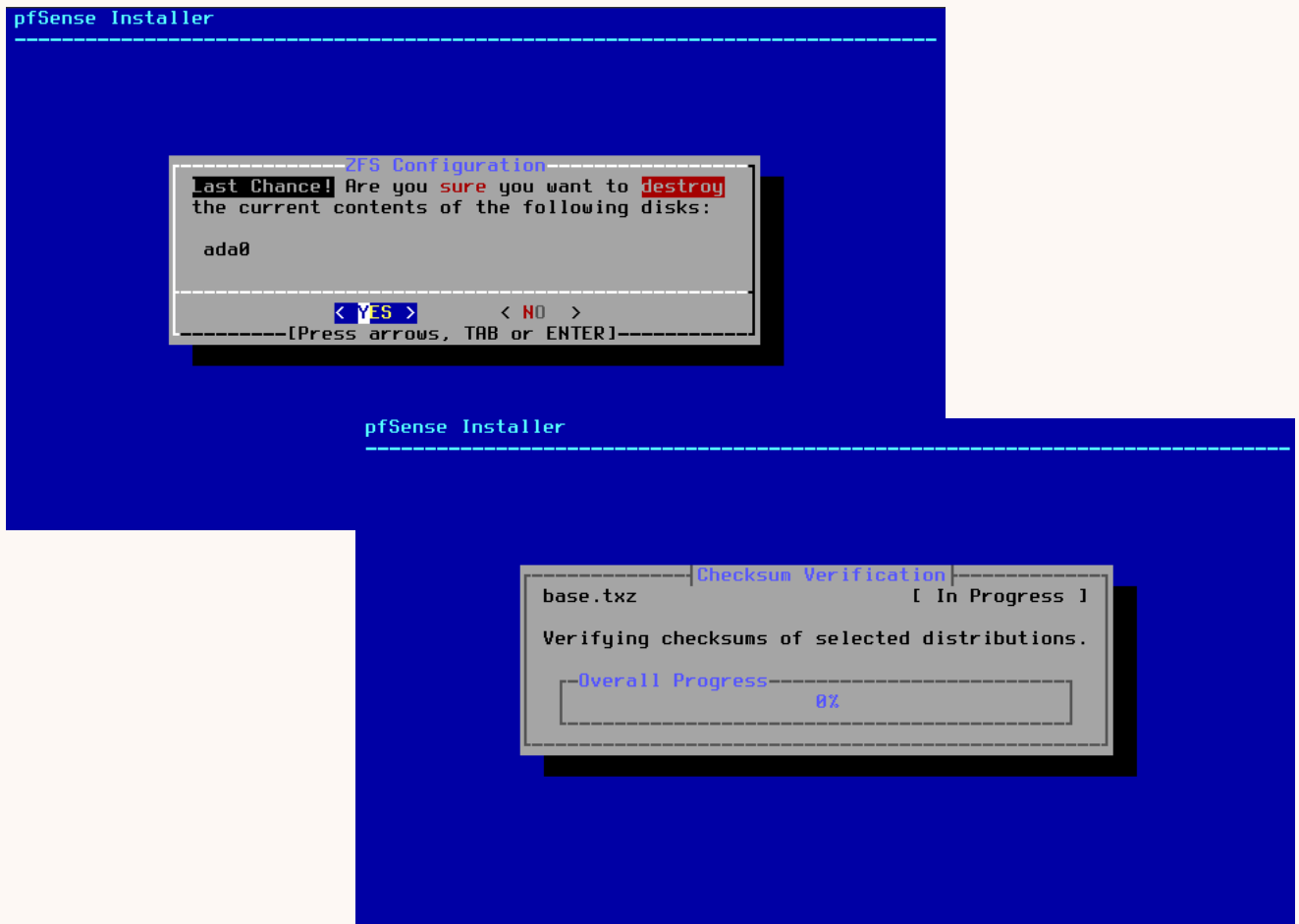
Dans notre cas VM nous allons formater le disque :



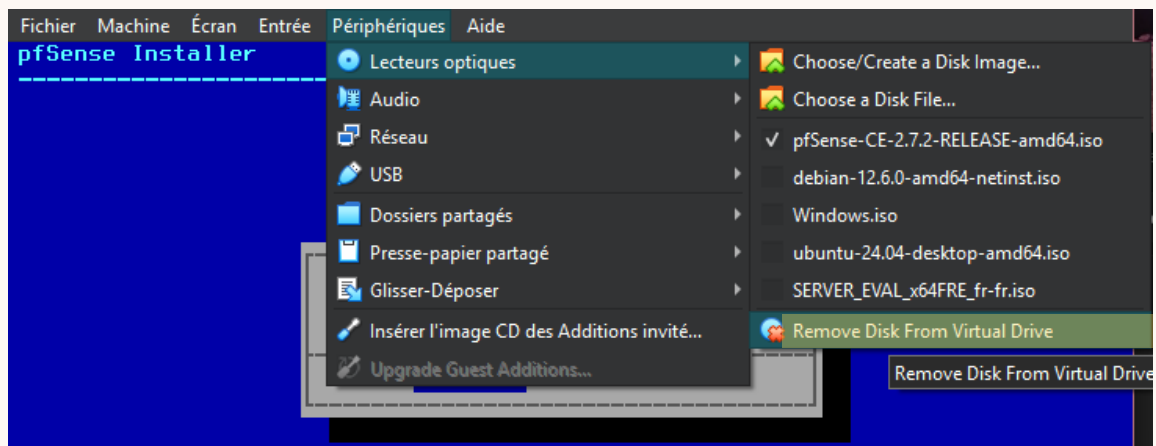
Installation PfSense



Installation PfSense

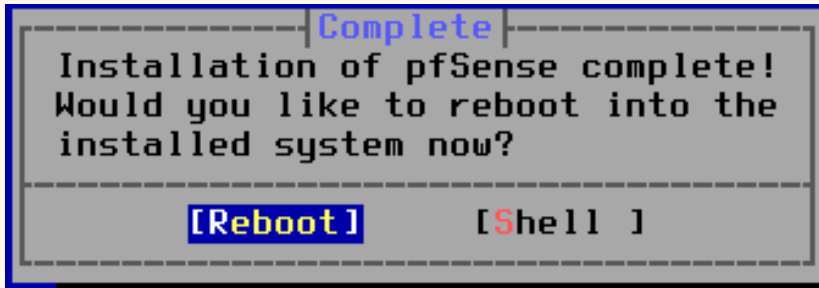


Sur une VM avant de reboot il faut enlever le disque cd



Installation PfSense

Puis le reboot :



écrire exit :

```
When finished, type 'exit' to reboot.  
# exit
```

Puis un redémarrage et la machine pfsense est prête

